



**КОМИТЕТ ИМУЩЕСТВЕННЫХ ОТНОШЕНИЙ
АДМИНИСТРАЦИИ ПЕРМСКОГО МУНИЦИПАЛЬНОГО ОКРУГА**

РЕШЕНИЕ

о размещении объектов № 1724

Пермский край
Пермский район

20.07.2023

Комитет имущественных отношений администрации Пермского муниципального округа разрешает Открытому акционерному обществу «Межрегиональная распределительная сетевая компания Урала» (ИНН 6671163413, ОГРН 1056604000970, почтовый адрес: 620026, г. Екатеринбург, ул. Мамина Сибиряка, д. 140)

размещение объекта: «Строительство ВЛ 0,4 кВ с установкой ПУ для электроснабжения с. Лобаново (4500079209) (Конин С.К.)»

на землях государственная собственность на которые не разграничена.

на срок бессрочно.

Местоположение: Пермский край, Пермский муниципальный округ, с. Лобаново.

Приложение: схема предполагаемых к использованию земель или земельных участков.

Особые условия использования:

1) При установке опор электросетевого хозяйства учесть параметры ширины проезда улично-дорожной сети, во избежание сужения полосы отвода дороги. Установить опоры на расстоянии не более 2 метров от границ земельного участка.

2) При условии получения разрешения на производство земляных работ.

Заместитель председателя комитета,
начальник отдела муниципального
земельного контроля

(подпись, печать)

М.В. Королева



Схема предельных и номинальных земель или части земельного участка

Объект: "Строительство ВЛ 0,4 кВ с установкой ПУ для электроснабжения с. Лобаново (4500079209) (Конин С.К.)"

Местоположение: Пермский край, Пермский муниципальный округ, с. Лобаново

Площадь земель или части земельного участка, кв. м.: 112

Категория земель: Земли населенных пунктов

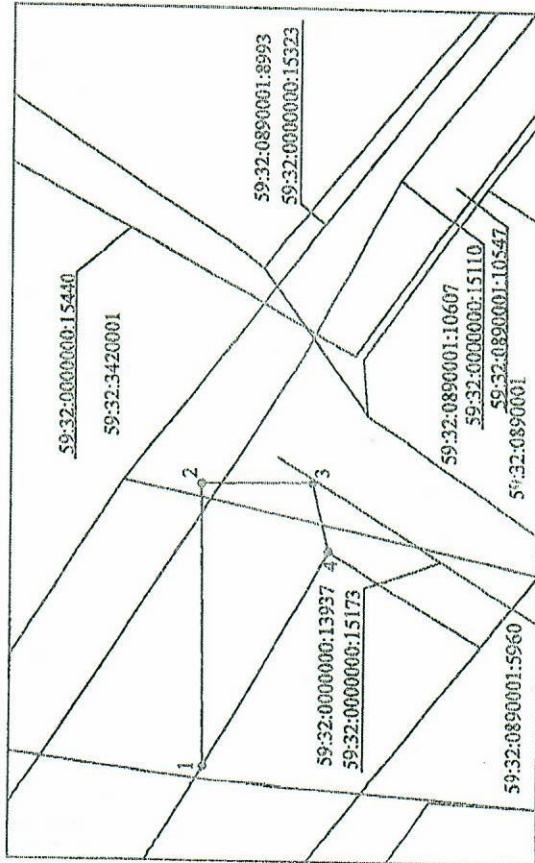
Вид разрешенного использования земельного участка:

Цель использования: Под объекты инженерного оборудования электроснабжения (Строительство ВЛ 0,4 кВ с установкой ПУ для электроснабжения с. Лобаново (4500079209) (Конин С.К.))

Описание границ смежных земельных участков:

- от точки 1 до точки 4 - земли в государственной или муниципальной собственности, права на которые не разграничены;

- от точки 4 до точки 1 по границе земельного участка с кадастровым номером 59:32:0000000:13937



1:500

Условные обозначения:

- предполагаемые к использованию земли;
- существующая часть границы, имеющаяся в ЕГРН сведения о которой достояны для определения ее местоположения;
- граница кадастрового квартала;
- характерная точка границы испрашиваемого земельного участка;
- границы зон, с особыми условиями использования территории внесенные в ЕГРН;

Обозначение характерных точек границы	Координаты МСК-59, Зона 2.М.	
	X	Y
1	501679,64	2234605,62
2	501679,90	2234625,67
3	501671,90	2234625,97
4	501670,69	2234621,03
1	501679,64	2234605,62

Выполнил: *[Handwritten Signature]*